

Modulaire kasten - type MDS



De modulaire kasten voorzien van rasterwanden en stops en afgewerkt met in hoogte verstelbare voetjes met sokkel kunnen afgesloten worden met een deur of met een rolluik.

Als veilig opbergsysteem voor medicatie, steriele en niet-steriele goederen biedt de kast een duidelijk overzicht aan verpleegkundigen, dokters en logistieke medewerkers.

U kan kiezen voor complete standaardkasten waarbij u enkel de invulling dient te bepalen of voor de losse componenten.

De modulaire kasten bieden een veilig opbergsysteem voor medicatie en andere goederen.



» Modulaire rasterwanden

De kasten kunnen voorzien worden van modulaire rasterwanden. Deze zijn beschikbaar in een rechte en ergonomische uitvoering.

De ergonomische rasterwanden laten toe om de bakken bovenaan te kantelen zodat de gebruiker makkelijker aan de inhoud kan.



» Deuren

Het is mogelijk om de kasten af te sluiten met een links- of rechtsdraaiende deur. De deuren zijn voorzien van een handgreep en een sleutelslot.



» Rolluik

Er kan ook een rolluik voorzien worden om de kasten af te sluiten. Het rolluik is ergonomisch in gebruik en gaat makkelijk open en dicht. Het rolluik is standaard voorzien van een sleutelslot.

» Modulaire kasten invulling - type MDS

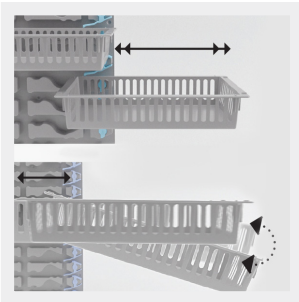
De invulling van de modulaire kasten kan makkelijk berekend worden met onderstaande formule :



Voor de invulling wordt aangeraden modules, manden en stops uit de **B** reeks te gebruiken.

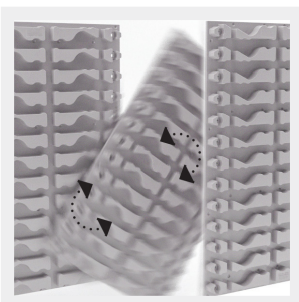
Aantal posities	MDS-1	MDS-2	
Module of mand van 50 mm	2	2	
Module of mand van 100 mm	3	4	
Module of mand van 200 mm	5	6	
Plateau met Medina bakjes	1	2	
Plateau met lage T-clear bakjes	3	3	
Plateau met hoge T-clear bakjes	3	4	
Plateau met Vita bakjes	2	2	
Volkern legger	1	1	

» Werking van de rasterwanden en stop systemen



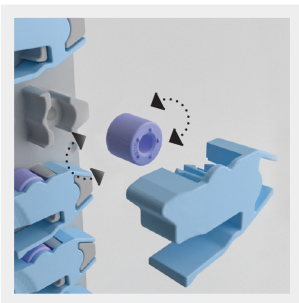
» Rasterwand en stop systeem

De originele positieve stop met kantelstop kan gebruikt worden om de bovenste bakken te kantelen tot 25° voor de hoogst gestockeerde goederen en horizontale verwijdering voor de onderste bakken.



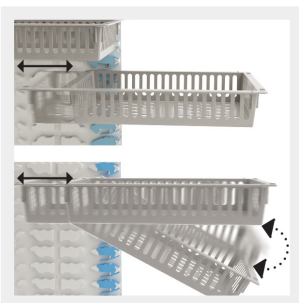
» Rasterwand voor kisten

De rasterwanden worden 180° geroteerd om de optie van gekantelde of horizontale verwijdering in eenzelfde schokbestendige rasterwand mogelijk te maken.



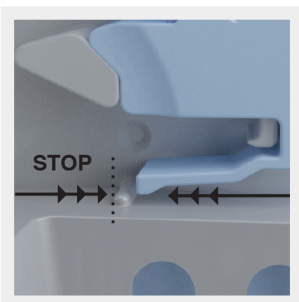
» Rasterwand met geleidingswiel en stop systeem

Met het vrij draaiende Xtraglide geleidingswiel kunnen volledig geladen bakken van het type MDS gemakkelijk en stil worden verwijderd met minimale inspanning.



» Horizontale of 25° gekantelde bakken

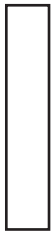
Xtraglide-stops kunnen op de dubbele-functie rasterwanden type MDS worden gemonteerd om producten in een gekantelde of horizontale positie te plaatsen en uit te nemen.



» Positieve stop

Indien volledig uitgeschoven, is de lade compleet beveiligd en is het product gemakkelijk toegankelijk. Een eenvoudige ophefbeweging zorgt voor een volledige verwijdering van de lade.

» Complete standaard modulaire kasten met rasterwanden - type MDS



» D-type Kast

Artikelnummer	Beschrijving	Buitenafmetingen
17003 00063	Kast D-type, rechtsdraaiende deur met sleutelslot, voorzien van ergonomische wanden en stops	455 x 676 x 2100 mm
17003 00064	Kast D-type, linksdraaiende deur met sleutelslot, voorzien van ergonomische wanden en stops	455 x 676 x 2100 mm
17003 00065	Kast D-type, rechtsdraaiende deur met sleutelslot, voorzien van rechte rasterwanden en stops	455 x 676 x 2100 mm
17003 00066	Kast D-type, linksdraaiende deur met sleutelslot, voorzien van rechte rasterwanden en stops	455 x 676 x 2100 mm



» D-type Kast met rolluik

Artikelnummer	Beschrijving	Buitenafmetingen
17003 00046	Kast D-type, rolluik met sleutelslot, voorzien van ergonomische wanden en stops	471 x 678 x 2100 mm



» W-type Kast

Artikelnummer	Beschrijving	Buitenafmetingen
17004 00053	Kast W-type, rechtsdraaiende deur met sleutelslot, voorzien van ergonomische wanden en stops	655 x 476 x 2100 mm
17004 00054	Kast W-type, linksdraaiende deur met sleutelslot, voorzien van ergonomische wanden en stops	655 x 476 x 2100 mm
17004 00055	Kast W-type, rechtsdraaiende deur met sleutelslot, voorzien van rechte rasterwanden en stops	655 x 476 x 2100 mm
17004 00056	Kast W-type, linksdraaiende deur met sleutelslot, voorzien van rechte rasterwanden en stops	655 x 476 x 2100 mm



» W-type Kast met rolluik

Artikelnummer	Beschrijving	Buitenafmetingen
17004 00041	Kast W-type, rolluik met sleutelslot, voorzien van ergonomische wanden en stops	671 x 478 x 2100 mm



» Glasheldere deuren in polycarbonaat

Artikelnummer

Op aanvraag

» Stops voor modulaire kasten - type MDS



» Ergonomische rasterwanden

Artikelnummer	Buitenafmetingen
14003 00014	650 x 390 x 26,5 mm



» Stop met geleidingswiel - voor kanteling tot 25°

Artikelnummer	Beschrijving
14003 M7011	Linkse stop
14003 M7012	Rechtse stop
14003 M7015	Geleidingswiel - voor gebruik met stops



» Stop met geleidingswiel - voor horizontaal glijden

Artikelnummer	Beschrijving
14003 M7016	Linkse stop
14003 M7017	Rechtse stop
14003 M7015	Geleidingswiel - voor gebruik met stops



» Stops met rechte positionering en kanteling

Artikelnummer	Beschrijving
14003 00020	Linkse stop
14003 00019	Rechtse stop



» Blanco stop voor achteraan de rasterwand

Artikelnummer
14003 00017

Het gebruik van stops type MDS kan enkel in combinatie met bakken en manden type MDS.

» Accessoires voor modulaire kasten - type MDS



» Rechte rasterwanden

Artikelnummer	Buitenafmetingen
14003 00006	652 x 390 x 29 mm



» Stops voor rechte rasterwanden

Artikelnummer	Beschrijving
14003 00008	Linkse stop
14003 00009	Rechtse stop



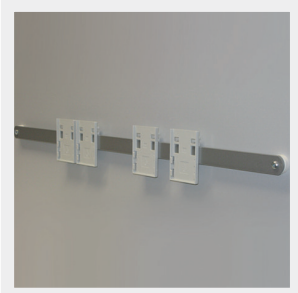
» Frame op telescopen voor bakken en medicatieverdeelbakjes

Artikelnummer	Beschrijving	Buitenafmetingen
17004 00020	voor bak 400 mm diepte	600 x 400 mm
17003 00057	voor bak 600 mm diepte	400 x 600 mm
17004 00025	400 mm diepte - incl. plateau voor medicatiebakjes T-clear	600 x 400 mm
17004 00050	400 mm diepte - incl. plateau voor medicatiebakjes Vita	600 x 400 mm



» Volkern legplanken

Artikelnummer	Buitenafmetingen
14006 00002	300 x 400 x 6 mm
14006 00003	600 x 400 x 6 mm



» Deurrail voor etikethouders

Artikelnummer	Buitenafmetingen
14001 00002	330 x 3 x 20 mm
14001 00003	530 x 3 x 20 mm

» Accessoires voor modulaire kasten - type MDS



» A4 formulierhouder in aluminium

Artikelnummer

20003 00014



» Opiatenlade met elektronisch cijferslot

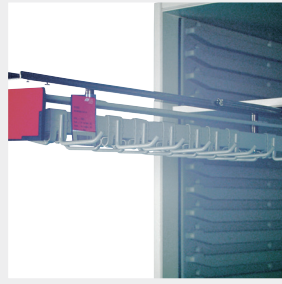
Artikelnummer	Beschrijving	Buitenafmetingen
14001 00007	600 mm diepte	400 x 600 x 100 mm
14001 00008	400 mm diepte	600 x 400 x 100 mm
14001 00047	600 mm diepte	400 x 600 x 200 mm
14001 00046	400 mm diepte	600 x 400 x 200 mm



» Opiatenlade met badgeslot

Artikelnummer	Beschrijving	Buitenafmetingen
14001 00052	600 mm diepte	400 x 600 x 100 mm
14001 00053	400 mm diepte	600 x 400 x 100 mm
14001 00054	400 mm diepte	600 x 400 x 200 mm
14001 00055	600 mm diepte	400 x 600 x 200 mm
14010 00027	Programmeerset (eenmalig aan te schaffen)	

» Accessoires voor modulaire kasten - type MDS



» Katheterhouder met verstelbare haken op melamine plaat*

Artikelnummer	Type	Beschrijving	Buitenafmetingen
1867580	ISO W-type	1 telescopische geleider met 14 (2 x 7) haken	600 x 400 mm
1867581	ISO W-type	2 telescopische geleiders met 14 (2 x 7) haken	600 x 400 mm
1867582	ISO W-type	3 telescopische geleiders met 14 (2 x 7) haken	600 x 400 mm
1867583	ISO D-type	1 telescopische geleider met 20 (2 x 10) haken	600 x 400 mm
1867584	ISO D-type	2 telescopische geleiders met 20 (2 x 10) haken	600 x 400 mm



» Katheterhouder met vaste haken op melamine plaat*

Artikelnummer	Type	Beschrijving	Buitenafmetingen
1867590	ISO W-type	1 telescopische geleider met 14 (2 x 7) haken	600 x 400 mm
1867591	ISO W-type	2 telescopische geleiders met 14 (2 x 7) haken	600 x 400 mm
1867592	ISO W-type	3 telescopische geleiders met 14 (2 x 7) haken	600 x 400 mm
1867593	ISO D-type	1 telescopische geleider met 20 (2 x 10) haken	600 x 400 mm
1867594	ISO D-type	2 telescopische geleiders met 20 (2 x 10) haken	600 x 400 mm